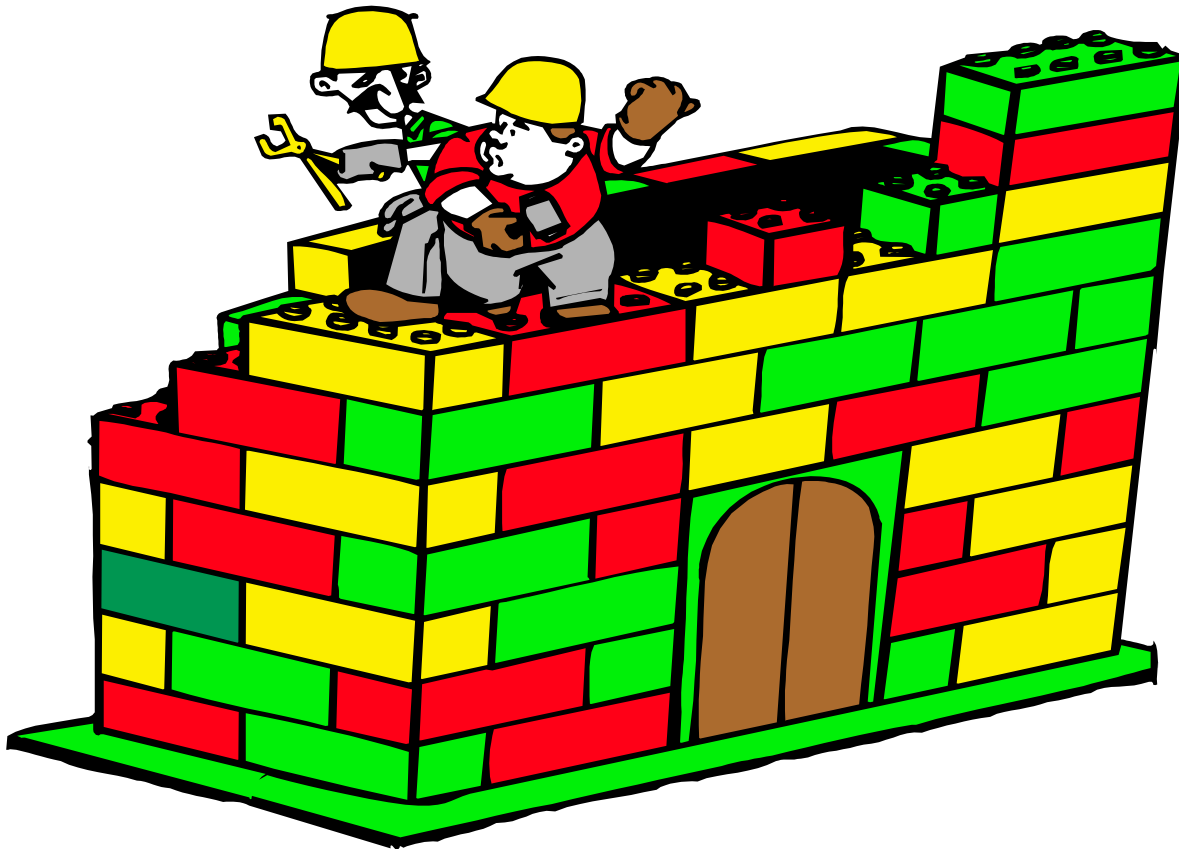


Strukture



Doel van 'n struktuur

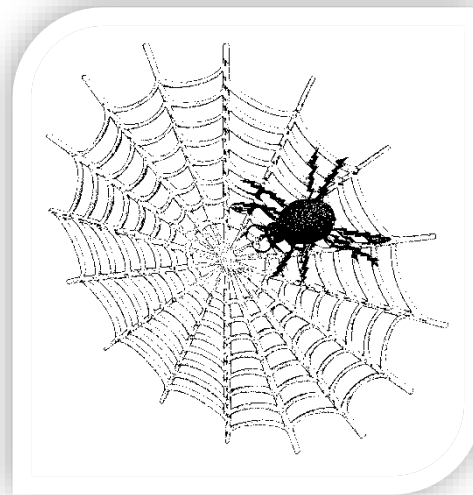
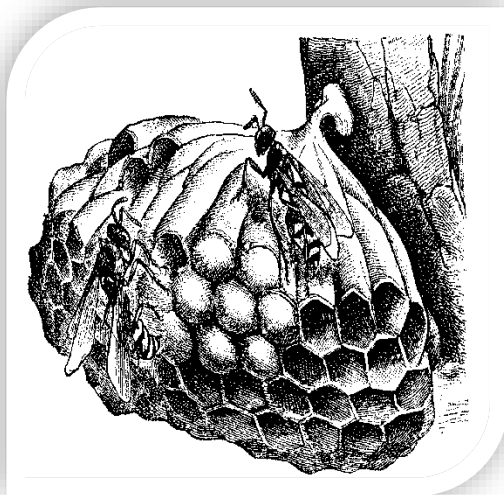
Strukture word ontwerp om dinge te bevat of omvou, te beskerm, te ondersteun of om dinge te dra of vervoer en om afstande te oorbrug.

Sommige strukture vervul meer as een funksie.

Klassifikasie van strukture

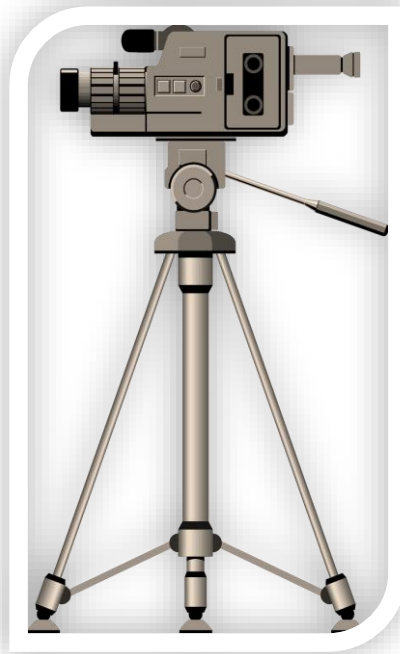
Natuurlike strukture

- Strukture wat deur diere gemaak of deur die natuur gevorm is.
Bv. Heuningkoeke, spinnerakke, hoendereiens ens.



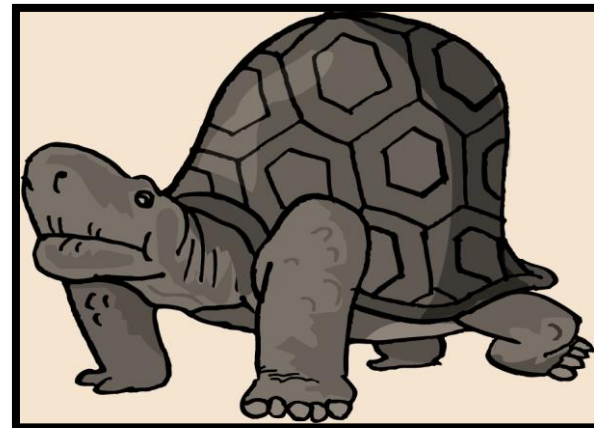
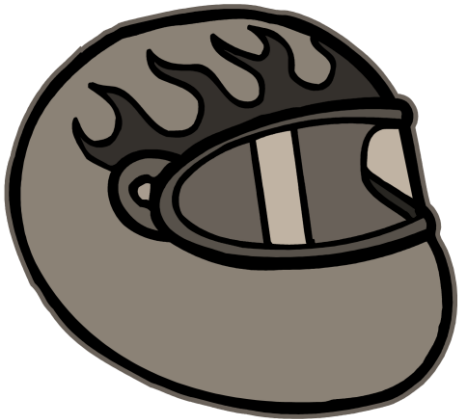
Mensgemaakte strukture

- Strukture wat deur mense ontwerp en gemaak is.
Bv. Huise, torings, brûe ens.

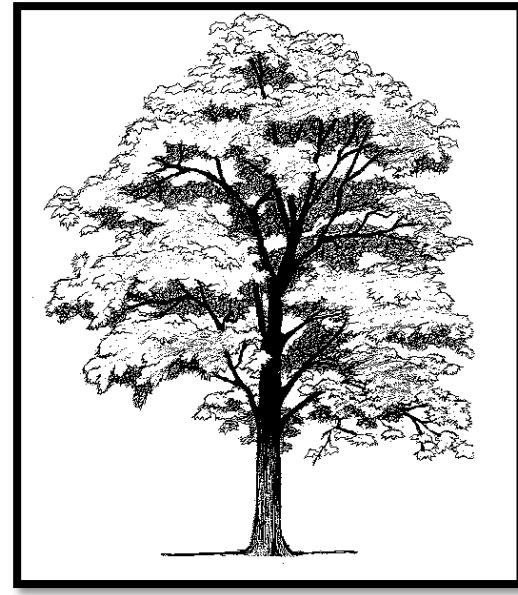


Tipes strukture

- **Dopstrukture** – 'n Dopstruktuur is sterk as gevolg van sy vorm.
Bv. Valhelm, waterbottel, skilpaddop, skedel ens.



- **Raamstrukture** – ‘n Raamstruktuur bestaan uit dele wat saamgevoeg word om ‘n raam te vorm.
Bv. Leer, voëlkoukie, spinnerak, boom ens.



- **Soliede strukture** – 'n Soliede struktuur is 'n soliede blok materiaal en verrig werk as gevolg van sy massa en vorm.
Bv. Baksteen, sinker, miershoop, boomstam.

